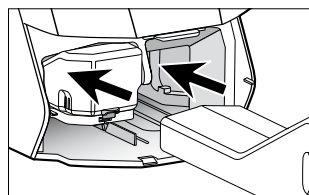




Stručný návod k přístroji Assistina 3x3 / 3x2

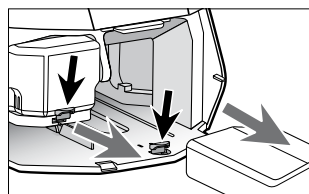
Tento stručný návod NENAHRAZUJE návod k použití přístroje Assistina!
V případě dotazů nebo nejasností si vždy vezměte na pomoc kompletní návod k použití.

1. Vložte / vyjměte kazetu.



a) Vložení kazety

- > Zasuňte kazetu.
- > Kazeta slyšitelně zaklapne na místo.



b) Vyjmutí kazety

- > Stiskněte tlačítko uvolnění kazety.
- > Vyjměte kazetu.

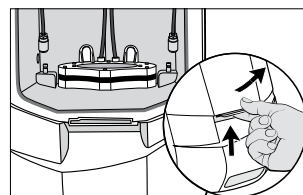


Kazety musejí mít při vkládání pokojovou teplotu.



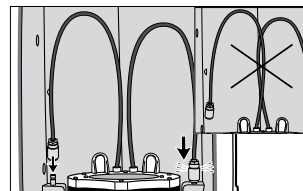
Trn kazety je ostrý.
Dávejte pozor na nebezpečí poranění vyčnívajícím trnem!

2. Otevřete kryt.



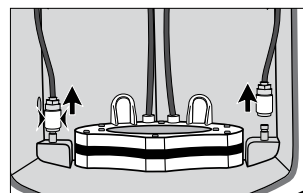
a) Otevřete kryt.

3. Vložení/vyjmutí vnějšího čistícího kroužku [Assistina 3x3].



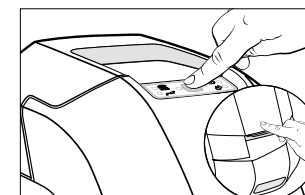
a) Vložení vnějšího čistícího kroužku

- > Připojovací hadice připojte paralelně k připojovacím konektorům.
- > Připojovací hadice upněte do vodítek.



- > Odpojte připojovací hadice z připojovacích konektorů.

4. Provedení prvního naplnění po výměně kazety



a) Uzavřete kryt.

- Přibližně na 5 sekund stiskněte tlačítko Start. První naplnění trvá přibližně 2 minutách.

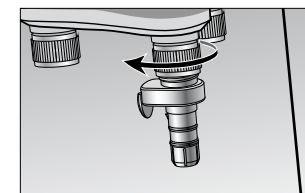


Indikátor Start svítí zeleně. Přístroj je připraven k použití.



Při delší době nečinnosti přístroje Assistina (přibližně 14 dní) zopakujte první naplnění.

5. Všeobecné pokyny



- a) Ručním otáčením doleva dobře utáhněte převlečnou matici [těsnost].



Stručný návod k přístroji Assistina 3x3 / 3x2

Přehled chybových hlášení



- > Pohotovostní režim:
Stiskněte tlačítko Start.
- > Přístroj není připojen k elektrické síti: Obnovte elektrické napájení.



- > Závada elektroniky:
Zašlete přístroj autorizovanému servisnímu partnerovi společnosti W&H.
- > Otáčejte ručně servisním násadcem.



- > Kazeta servisního oleje W&H Service Oil F1, MD-200 nebo aktivní kapaliny W&H Activefluid, MC-1100 je prázdná nebo není vložena v přístroji:



- Vyměňte/vložte kazetu.
 - Stiskněte jednou tlačítko Start.
 - Proveďte cyklus prvního naplnění.
- > Vznikla závada elektroniky. Zašlete přístroj autorizovanému servisnímu partnerovi společnosti W&H.



- > Došlo k výpadku přívodu vzduchu.

 - Obnovte hlavní přívod vzduchu.
 - Stiskněte jednou tlačítko Start.
 - Proveďte cyklus prvního naplnění.



- > Kryt se během přípravy otevře:

 - Uzavřete kryt.
 - Stiskněte dvakrát tlačítko Start.



- > Koš na odpad je plný: Vyprázdněte koš na odpad. Stiskněte jednou tlačítko Start.
- > Koš na odpad je otevřený nebo není vložen do přístroje. Zavřete nebo vložte koš na odpad.



- > Během přípravy se otevřel koš na odpad:

 - Uzavřete koš na odpad.
 - Stiskněte dvakrát tlačítko Start.



- > Postup přípravy nebyl správně ukončen. Stiskněte dvakrát tlačítko Start.
- > Během přípravy bylo stisknuto tlačítko Start. Stiskněte dvakrát tlačítko Start.



- Čidlo je znečištěno nebo zakryto.
- > Dezinfikujte čidlo otřením.
- > Zkontrolujte polohu hadice vnějšího čisticího kroužku a hadici příp. připevněte úchyty.
- > Stiskněte dvakrát tlačítko Start. Znovu se zahájí postup přípravy.

