

Planmeca ProSensor® HD

Kompatibilní
s Mac OS
a Windows

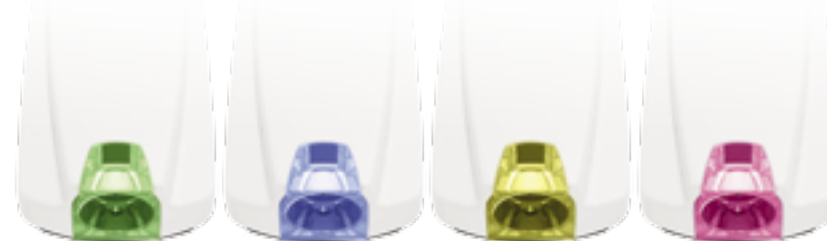


Poznejte snadné použití jako nikdy předtím

Náš inovativní intraorální senzor **Planmeca ProSensor® HD** nabízí unikátní spojení vysoké kvality snímku, designu zaměřeného na pacienta a široké škály aplikací. Zavádí tak nový standard intraorálního snímkování ve stomatologii - zaručuje dobré výsledky za všech okolností a hladký průběh jakéhokoliv ošetření.

Maximální kvalita snímků

Senzor **Planmeca ProSensor® HD** nabízí rozlišení snímků vyšší než 20 lp/mm, jsou to tedy opravdu snímky v HD kvalitě. Pro usnadnění detailního stanovení diagnózy pořizuje tento senzor vybavený vrstvou optických vláken vysoce kontrastní, ostré snímky s nízkou hladinou šumu. Vysoký dynamický rozsah senzoru zaručuje konsistentní výsledky.



Design zaměřený na pacienty

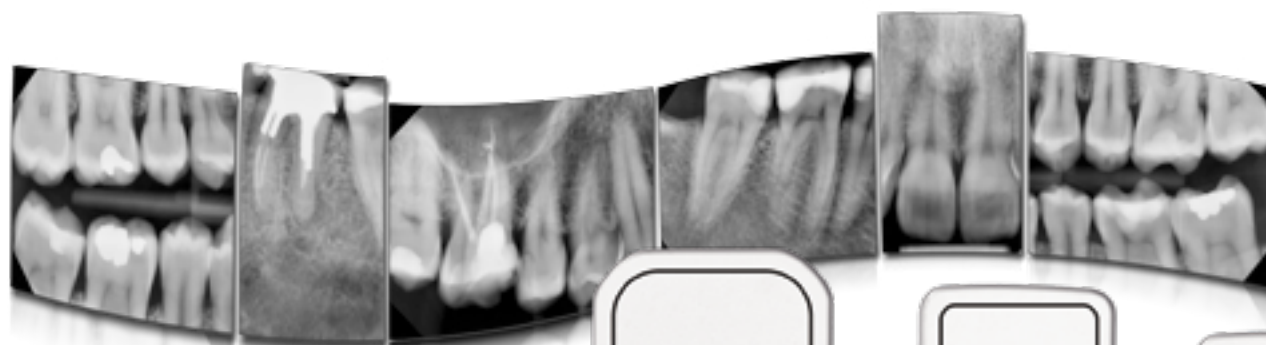
Senzor je dostupný ve třech velikostech, aby pokryl všechny potřeby stomatologů v oblasti intraorálního snímkování. Jeho zaoblené hrany pacientům snímkování zpřijemňují, pořizování špičkových snímků navíc trvá jen několik sekund.

Vysoká užitná hodnota nyní jako standard

Senzor Planmeca ProSensor HD je vždy po ruce. Lze jej integrovat do intraorálního rentgenu **Planmeca ProX™**, připojit jej pomocí Ethernetu nebo přes USB port. Senzor je vybaven sofistikovaným magnetickým konektorem, který umožňuje snadné připojení jednou rukou, bílá barva krytu senzoru zvyšuje jeho viditelnost a usnadňuje jeho polohování. Elegantní řídicí box má krásný design a je vybaven barevným LED indikátorem, v průběhu celého snímkování tak poskytuje vizuální kontrolu průběhu procesu.

Bezstarostná volba

Senzor Planmeca ProSensor HD byl navržen tak, aby dlouho vydržel. Jeho kabel je proto zesílený a obsahuje pouze dva vodiče. A díky naší speciální pětileté záruce se jedná o bezpečnou investici.



Planmeca ProSensor® HD v kostce

- Skutečné rozlišení více než 20 lp/mm
- Vysoce kontrastní ostré snímky bez šumu
- Široký dynamický rozsah
- Tři velikosti senzoru se zaoblenými hranami
- Magnetický konektor pro snadné použití
- Barevný LED indikátor řídicího boxu pro vizuální kontrolu procesu
- Hermeticky uzavřený kryt pro dokonalou ochranu proti infekci
- Integrovatelný do rentgenového přístroje **Planmeca ProX™**
- Plně kompatibilní s operačními systémy Windows a Mac OS
- USB verze typu plug-and-play
- Pětiletý záruční program
- Software **Planmeca Romexis®** s univerzálními nástroji



Technická data

	Velikost 0	Velikost 1	Velikost 2
Velikost senzoru	33,6 x 23,4 mm	39,7 x 25,1 mm	44,1 x 30,4 mm
Aktivní plocha	25,5 x 18,9 mm	30,6 x 20,7 mm	36 x 26,1 mm
Počet pixelů, normal	850 x 629 px	1020 x 690 px	1200 x 870 px
Počet pixelů, vysoké	-	2040 x 1380 px	2400 x 1740 px
Velikost pixelu, normal	30 µm x 30 µm		
Velikost pixelu, vysoké	15 µm x 15 µm		
Teoretické rozlišení	33 lp/mm		
Rozlišení, normal	17 lp/mm		
Rozlišení, vysoké	>20 lp/mm		
Rozhraní	USB nebo Ethernet		
Prodleva snímku	<5 sec.		

PLANMECA

Asentajankatu 6 | 00880 Helsinki | Finland | tel. +358 20 7795 500 | sales@planmeca.com | www.planmeca.com

Obrázky mohou obsahovat volitelné prvky, které nejsou standardní součástí dodávky.
Dostupné konfigurace a vlastnosti se mohou v jednotlivých zemích lišit. Některé produkty nemusí být dostupné ve všech zemích. Právo na změny vyhrazeno.

Planmeca, All in one, Anamatat Plus, Cobra, Comfy, DentoVac, Digital perfection, Economat Plus, Elegant, Flexy, Mini-dent, Perio Fresh, PlanEasyMill, Planmeca 4D, Planmeca AINO, Planmeca ARA, Planmeca CAD/CAM, Planmeca Chair, Planmeca Clarify, Planmeca Compact, Planmeca FIT, Planmeca Intra, Planmeca iRomexis, Planmeca Lumion, Planmeca Lumo, Planmeca Maximity, Planmeca Minea, Planmeca Minendo, Planmeca Minetto, Planmeca mRomexis, Planmeca Noma, Planmeca Online, Planmeca PlanCAD, Planmeca PlanCAM, Planmeca PlanClear, Planmeca PlanMill, Planmeca Planosil, Planmeca PlanPure, Planmeca PlanScan, Planmeca ProCeph, Planmeca ProFace, Planmeca ProFD, Planmeca ProMax, Planmeca ProModel, Planmeca ProOne, Planmeca ProScanner, Planmeca ProSensor, Planmeca ProX, Planmeca Romexis, Planmeca Serenus, Planmeca SingLED, Planmeca Sovereign, Planmeca Ultra Low Dose, Planmeca Vision, Planmeca Verity, Planmeca Waterline Cleaning System, Planmeca Xtremity, Proline Dental Stool, ProTouch, Saddle Stool, SmartPan, SmartTouch, Trendy a Ultra Relax jsou registrované anebo neregistrované ochranné známky Planmeca v různých zemích.

